

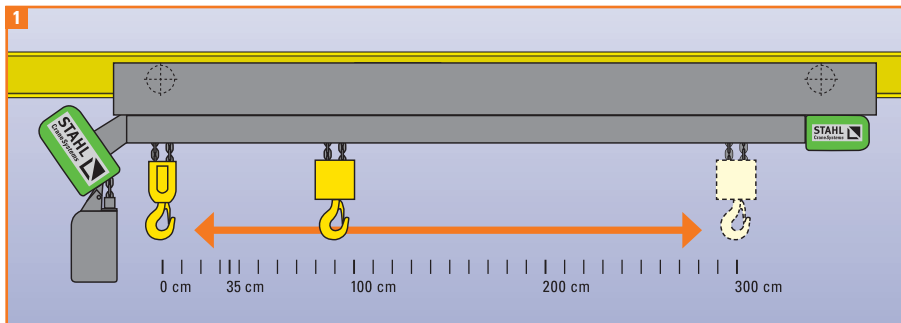
Doppelkettenzug STD Vario _

kompakt, flexibel und sicher



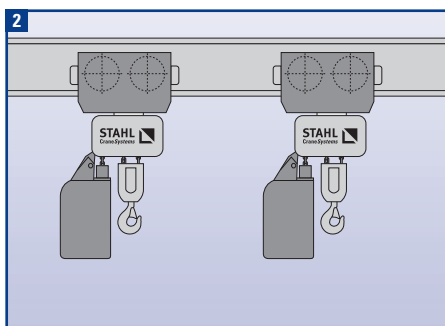
- **Innovativ** _
elektrisch verstellbarer Hakenabstand
- **Wirtschaftlich** _
Einsparung einer zusätzlichen Traverse, dadurch optimale Ausnutzung des Bauraums
- **Höchste Sicherheit** _
absoluter Synchronlauf bei unterschiedlich langen Lasten, beim Heben oder Fahren ist ein unbeabsichtigtes Verstellen der Lasthaken nicht möglich

Variabler Doppelkettenzug – die konsequente Weiterentwicklung



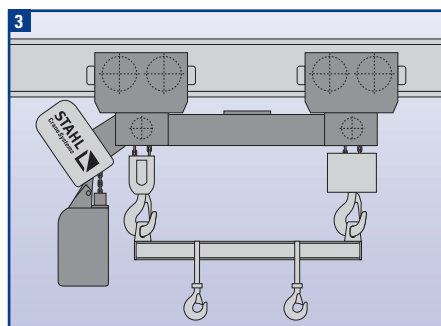
1 Vorteile des neuen Doppelkettenzugs STD Vario

- ⊕ sicheres Anschlagen der Last
- ⊕ kein Bauraumverlust
- ⊕ einfache Stromzuführung
- ⊕ absoluter Synchronlauf
- ⊕ beim Heben oder Fahren ist ein unbeabsichtigtes Verstellen der Lasthaken nicht möglich



2 Einsatz von zwei einzelnen Kettenzügen

- ⊖ absoluter Synchronlauf nicht möglich
- ⊖ Fahrwerksdistanzierung erforderlich
- ⊖ aufwändige Stromzuführung
- ⊖ der Abstand kann sich beim Verfahren der Katzen verändern und gefährlichen Zustand der Last hervorrufen



3 Einsatz eines Doppelkettenzugs mit Traverse

- ⊖ Traverse bedingt zusätzlichen Bauraum
- ⊖ die Haken an der Traverse müssen entweder »von Hand« verstellt werden oder
- ⊖ bei automatischer Verstellung ist eine zusätzliche Energieversorgung zur Traverse nötig
- ⊖ einseitige Lastverteilung kann auftreten

In engem Kontakt mit den Kunden haben die Entwicklungsingenieure von STAHL CraneSystems den erfolgreichen Doppelkettenzug STD konsequent weiterentwickelt. Das Ergebnis aus langjähriger Erfahrung und intelligenter Technik ist der Doppelkettenzug STD Vario mit elektrisch verstellbarem Hakenabstand: ein weiterer Gewinn an Arbeitssicherheit und Flexibilität. Eine innovative Neuheit auf dem Markt.

Typ	Tragfähigkeit bis [kg]	Einstufung*		Hubgeschwindigkeit		Motordaten			Max. Hubhöhe [m]
		FEM	ISO	50 Hz [m/min]	60 Hz [m/min]	50 Hz [kW]	60 Hz [kW]	50/60 Hz [%ED]	
STD 1005-8/2 4/2-2	2 x 500	1Am	(M4)	4/1	5/1,2	0,8/0,2	0,96/0,24	40/20	2 x 10
STD 3010-8/2 4/2-2	2 x 1.000	2m	(M5)	4/1	5/1,2	1,5/0,37	1,8/0,44	40/20	2 x 8
STD 3010-12/3 4/2-2		2Am	(M4)	6/1,5	7,2/1,8	2,3/0,57	2,8/0,68	40/20	
STD 3016-8/2 4/2-2	2 x 1.600	1Bm	(M3)	4/1	5/1,2	2,3/0,57	2,8/0,68	40/20	2 x 8
STD 5016-12/3 4/2-2		2m	(M5)	6/1,5	7,2/1,8	3,8/0,9	4,6/1,1	33/17	2 x 20
STD 5025-6/1,5 4/2-2	2 x 2.500	1Am	(M4)	3,2/0,75	3,8/0,6	3,0/0,76	3,6/0,91	40/20	2 x 20
STD 5025-8/2 4/2-2				4/1	5/1,2	3,8/0,9	4,6/1,1	33/17	
STD 6032-6/1,5 4/2-2	2 x 3.200	1Bm	(M3)	3,2/0,75	3,8/0,6	3,8/0,9	4,6/1,1	33/17	2 x 20

* Höhere Einstufungen und größere Hubhöhen auf Anfrage möglich.

→ www.stahlcranes.com

STAHL CraneSystems GmbH, Daimlerstr. 6, 74653 Künzelsau, Germany
Tel +49 7940 128-0, Fax +49 7940 55665, marketing@stahlcranes.com

